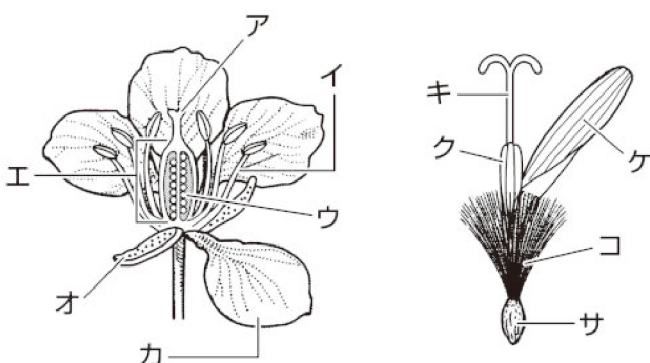


問題【理科】

問 次の図はある植物の花のつくりを表したものです。ア～サの名称を答えましょう。



豆知識
雑学コラム

楽しく覚えましょう

代表的な植物の図ですね。左はアブラナ。では、右の植物は何でしょうか。実はタンポポです。タンポポはキク科の植物で、図のような小さな花がたくさん集まって、一つの花であるかのように見える集合花という特徴を持っています。

いずれも被子植物という仲間で、大きなつくりは同じです。それぞれを関連付けて覚えるといいですね。では楽しく関連付けてみましょうか。

まず、一つしかないのがめしべ。これはかわいい女の子。そして、周りに群がるように集まっているのがおしべ。これはかわいい女の子に群がる男の子。花卉（花びら）の下にはがく、アリが蜜を集めに上ってきてガクッと落ちるから。膨らんでいる部分は子房、これは脂肪をイメージすればOK。授業では生徒の視線がお腹に集まります。中に大切に守られている胚珠があります。またタンポポのようにめしべとおしべがくっついているような植物の場合は、必ずめしべが上にあります。家庭でも財布のひもをギュッと絞っていて偉いのはお母さんだね。我が家もそう（涙）。楽しく覚えましょう。

【解答】

注 アのおしべの先端は柱頭、イのおしべの先端はやくでもあります。

- ア = 花びら
- イ = 柱頭
- ウ = 胚珠
- エ = 花びら
- オ = 花びら
- カ = 花びら
- ク = おしべ
- ケ = おしべ
- コ = 子房
- サ = 花