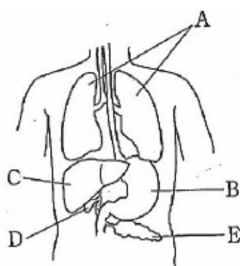


問題【理科】

右の図はヒトの体の器官を表しています。これについて、次の問いに答えましょう。

- ① A～Eの器官の名称は何でしょうか。
- ②有害なアンモニアを無害な尿素に変えるのはどの器官でしょうか。記号で答えましょう。



豆知識 雑学コラム

ヒトの健康を支える臓器

新年あけましておめでとうございます。今年もよろしくお祈りします。2021年、最初の理科のコラムは、読んでいただいている方に今年1年健康で過ごしていただきたいという思いを込めて「人体」についての内容です。

ヒトの体内にはいくつかの臓器があり、それぞれ役割が決まっています！ 心臓といえば血液の循環、肺と言えば呼吸、小腸といえば栄養分の吸収、胃といえば消化などですが、肝臓といえば…と言われると少し困りませんか？ ただ、その困る理由はただ一つ！ 働きが複数あるからです。ということで今回は肝臓についてまとめていきましょう！

肝臓はヒトの体の中で最も大きい臓器で、上の問題の図のCにあるような三角すいを横に倒したようになっています。食用として売られている「レバー」は牛や鶏などの動物の肝臓です。栄養がたくさんあることで有名ですが、苦手な人も多いかもしれませんね。小学生時代、給食で出ていたのですが、私も苦手でした（今は好きです！）。テストのために覚えておくべき働きは以下の三つです。

- ① 養分をグリコーゲンとして貯蔵する
- ② 有害なアンモニアを無害な尿素に変える
- ③ 食べ物の消化に必要な胆汁を作る

その他にもアルコールを分解する、などの働きもありますが、とにかくこの三つ！ すべて高校入試に向けて大切な内容です。しっかりと覚えて実践に生かしていきましょう！

さて、今回取り上げた肝臓ですが、通称「沈黙の臓器」といわれています。体の中の臓器はどれもしゃべりませんから、それはそうでしょう、と思われるかもしれませんが、少し意味が違います。肝臓には痛みを感じる神経がありません。通常、ヒトの体に起きた異常を教えてくれるのは「痛み」という信号です。ただ、肝臓に異変が起きてもそれがありません。気づかないままに異常な状態が進行しているということもあるのです。まさに声を発さない「沈黙の臓器」ですね。

今回は肝臓を取り上げましたが、それ以外の臓器も毎日私たちのために休むことなく働いてくれています。暴饮暴食、運動不足、睡眠不足…などの行動は、頑張る彼らに負担をかけていることとなります。2021年、自らできる健康管理はしっかり行い、健康には十分に気を付けて過ごしていきましょう。ちなみに私の肝臓はフォアグラ化しつつあります…。どういう意味か、興味ある方は調べてみてください、私自身も自分の体に感謝しつつ、健康管理、頑張っていきます!!

【解答】

② C

① A: 肺 B: 胃 C: 肝臓 D: 胆嚢 E: 膵臓